

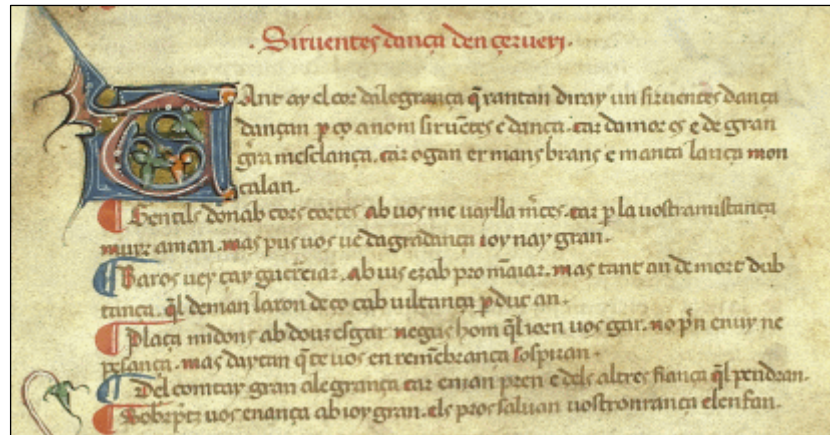
IMAGES DE L'ARTICLE

Miriam Cabré et Sadurní Martí, « Le chansonnier Sg au carrefour occitano-catalan »

Figure 2 : Le début de la section d'Arnaut Daniel

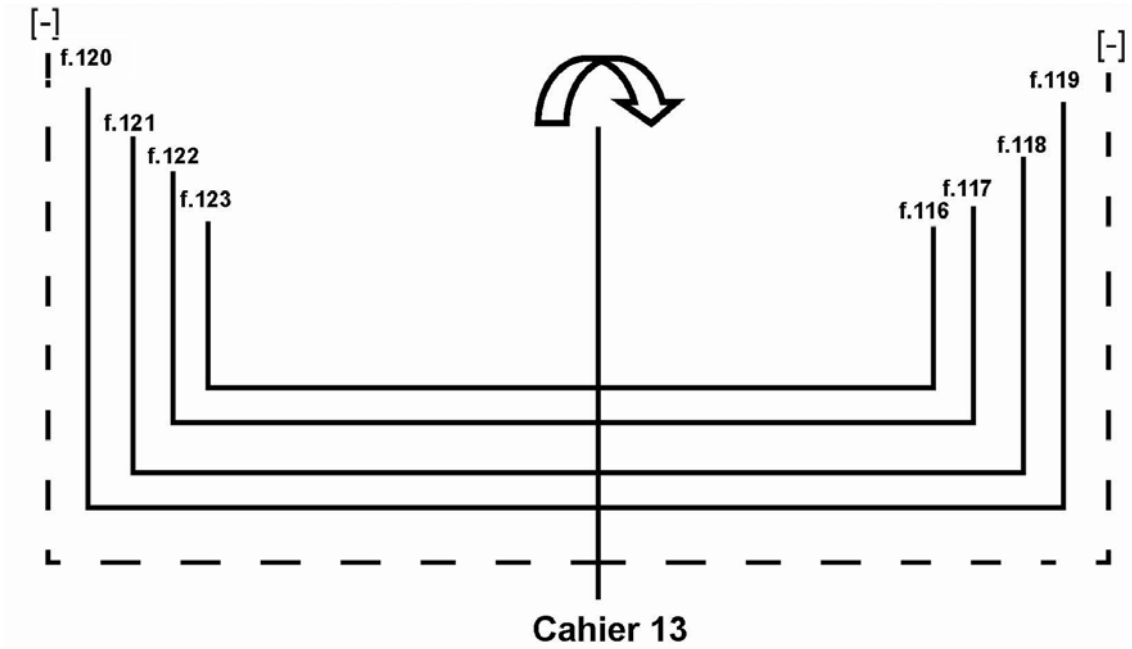


Figure 3 : Détail de la mise en page typique de *Sg* (partie décorée)



Figures 6A et 6B : Reconstruction hypothétique des cahiers 13 et 14

6A



6B

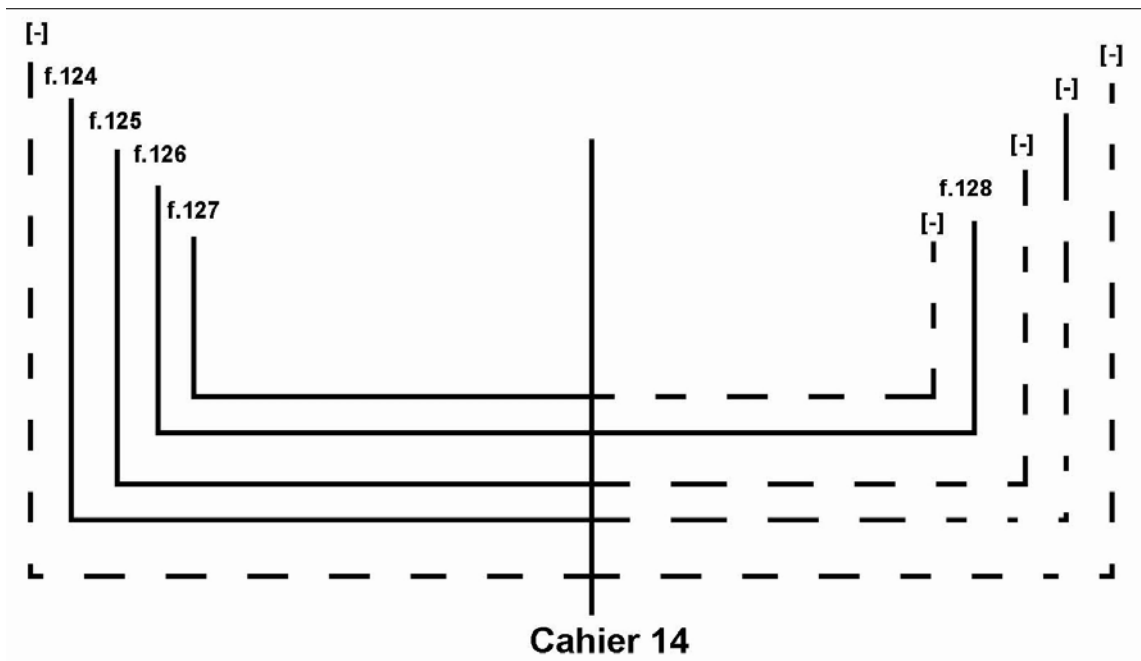


Figure 7

Figure 7 : Poncturation du cahier 14

Figure 8 : Éléments iconographiques comparables entre Sg et le ms. 143 de Vic



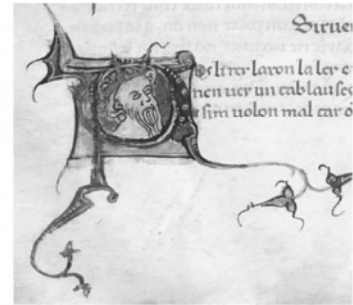
Vic ms. 141



Vic ms. 143



Sg



Figures 9A, 9B et 9C : Éléments iconographiques comparables entre Sg et le ms. 28 de Lérida

FIGURE 9A

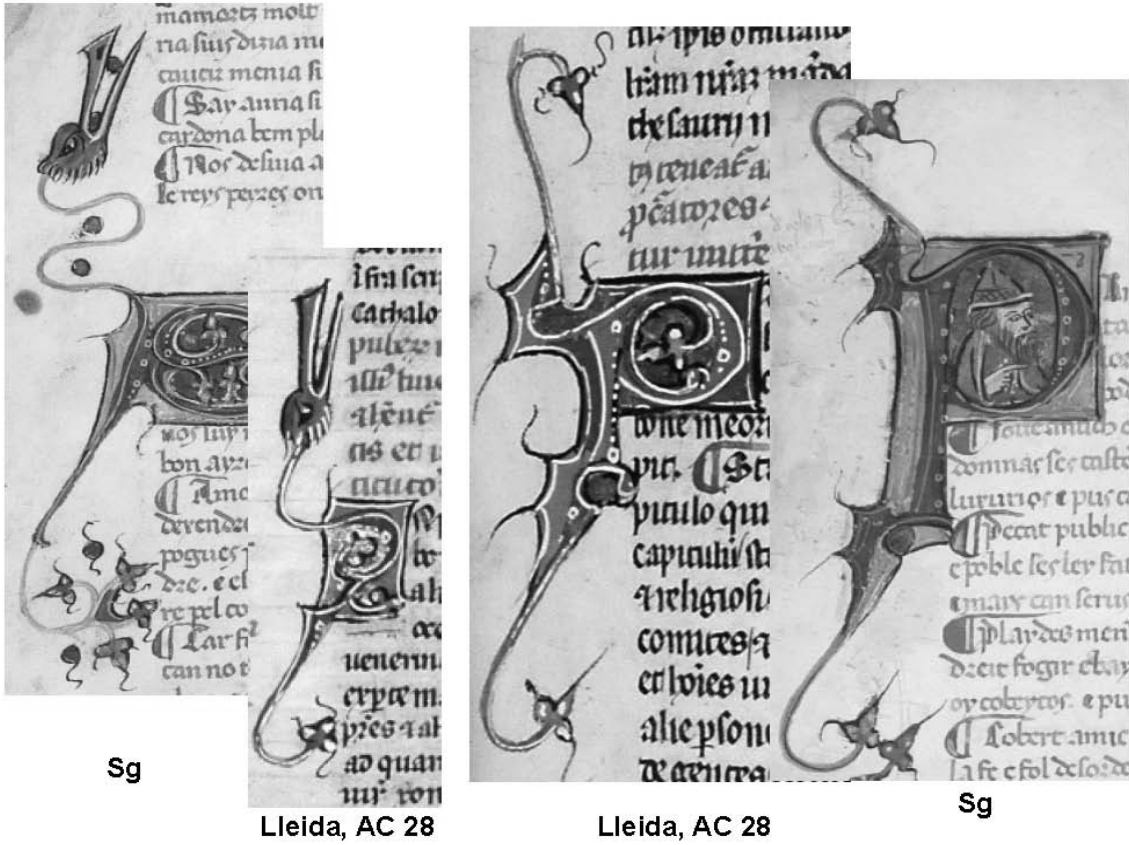


FIGURE 9B



Lleida, AC 28



Sg

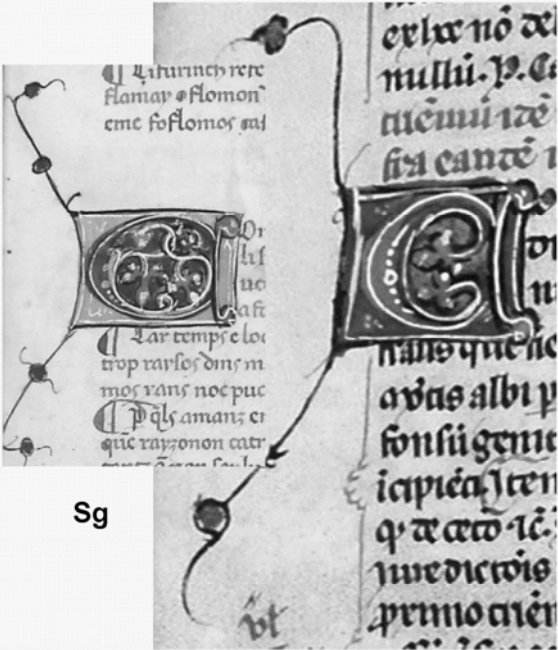
FIGURE 9C



Sg



Lleida, AC 28



Sg

Lleida, AC 28

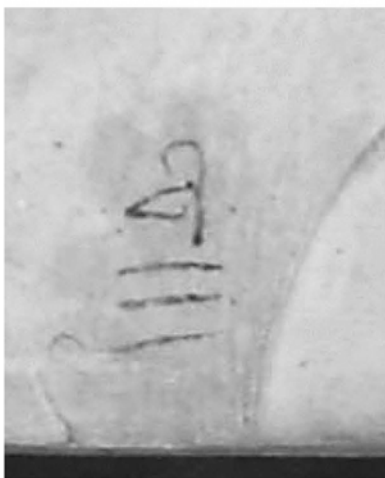
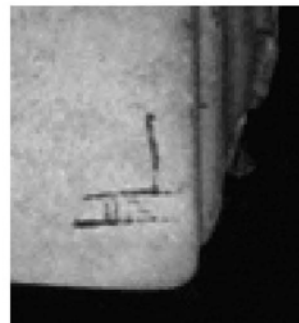
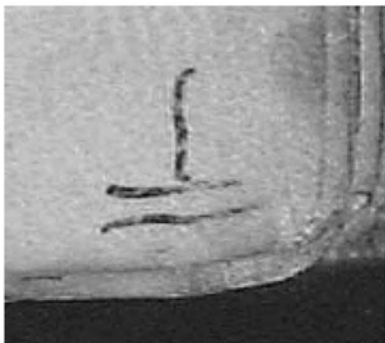
Figure 10 : Comparative iconographie des anthropomorphismes



Ms. 28 Catedral de Lleida

Cançoners Sg

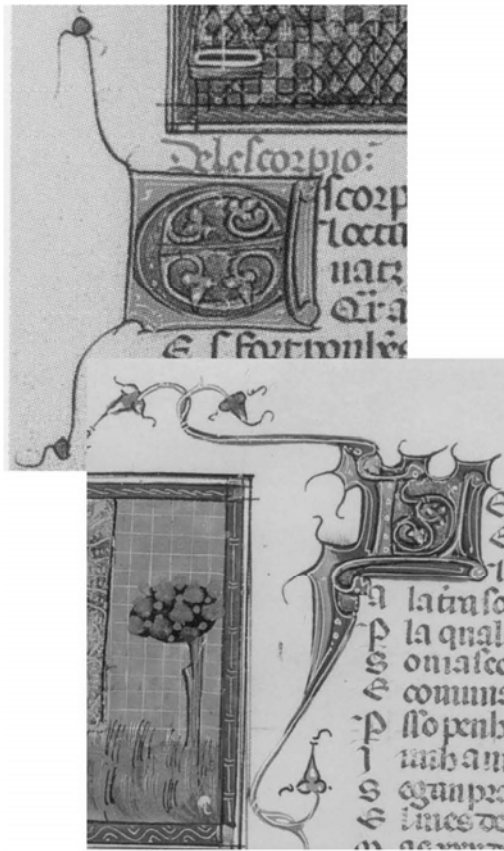
Figure 11 : Comparaison des signatures du ms. 28 de l'archive de la cathédrale de Lérida avec les signatures du chansonnier Sg



Signatures Sg

**Signatures ms. 28 Usatges
Catedral de Lleida**

Figure 12 : Éléments iconographiques comparables du *Breviari d'amor* de Saint- Pétersbourg



Breviari d'Amor de St. Petersburg